



# DUOMED

Duomed Swiss AG

Grenzstrasse 5a, 6214 Schenkon

Tel. +41 (0)41 510 07 00

[www.duomed.com](http://www.duomed.com)



spirit of excellence

## Feel the difference

Scan with RIWO AR



reddot winner 2020

# RIWO D-URS

Re-thinking Ureteroscopy –  
das Beste aus beiden Welten

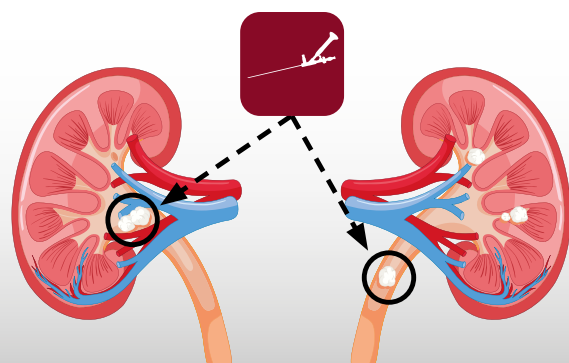
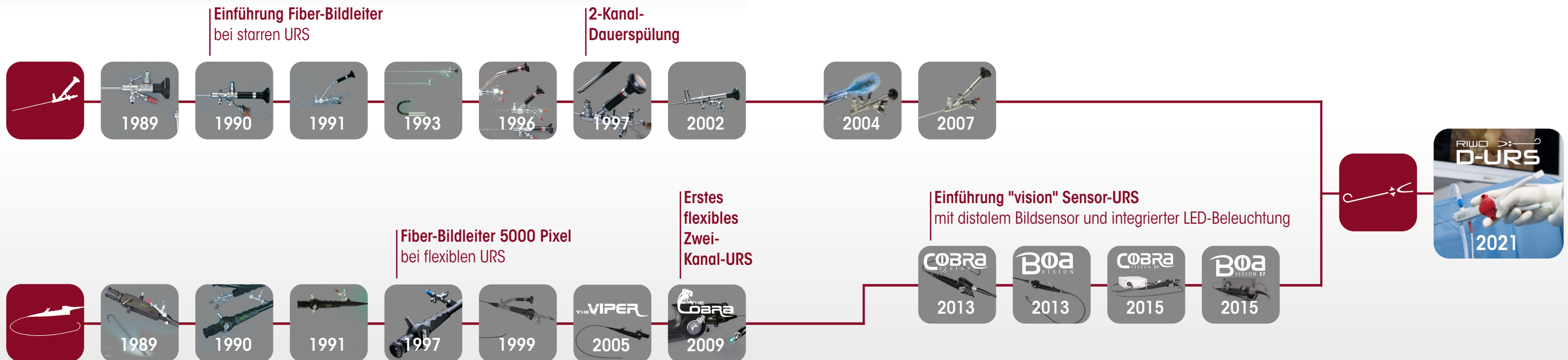
## Re-thinking Ureteroscopy – das Beste aus beiden Welten

Richard Wolf zählt seit der ersten Generation von flexiblen und semi-rigiden Ureterorenoskopen zu den Pionieren im Bereich der endoskopischen Steintherapie und überzeugt seine Kunden seit jeher mit exzellenten Produkten für die Harnleiter- und Nierensteintherapie.

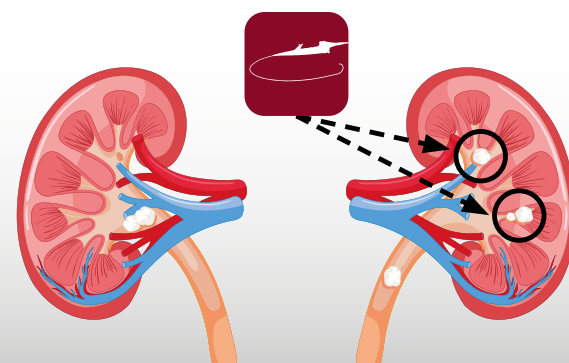
Die Zielsetzung bei der Entwicklung des **RIWO D-URS** war es, die Ureterorenoskopie für den Anwender **schneller, effizienter und komfortabler** zu gestalten. Ein völlig neuartiges Produktkonzept kombiniert die Vorteile der semi-rigiden mit denen der flexiblen URS und schafft dadurch neue Einsatzmöglichkeiten.



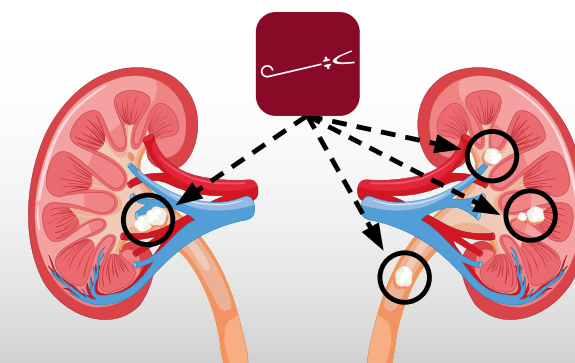
Das Beste aus beiden Welten – kombiniert für die Zukunft!



Die Anwendung eines semi-rigiden URS beschränkt sich im Wesentlichen auf Harnleitersteine.



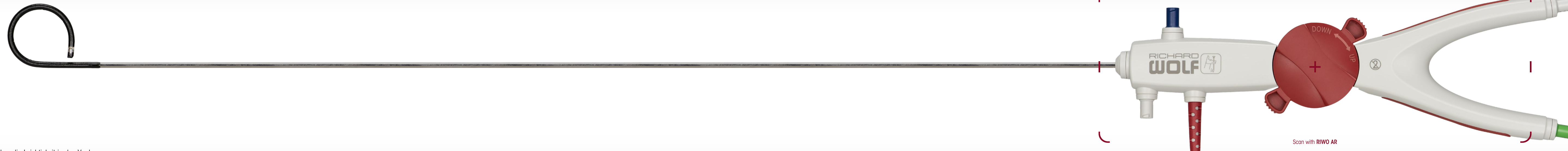
Ein flexibles URS findet seinen Einsatz in der Entfernung von Steinen im Nierenbeckenkelchsystem.



Das RIWO D-URS kann zur Entfernung von Steinen sowohl im Harnleiter als auch im Nierenbeckenkelchsystem eingesetzt werden.



## Feel the difference



Ein Instrument, welches die Leichtigkeit in den Vordergrund stellt, ergonomisch perfekt auf die Anwendung abgestimmt ist und mit einem großartigen Bild einen neuen Standard bei Einweg-Endoskopen setzt.

All das, in Kombination mit einer am Markt einzigartigen 3-Kanal-Lösung, welche dem Patienten Sicherheit und Ihnen völlig neue Möglichkeiten bietet, Ihren Eingriff zu gestalten.

Denken Sie neu und machen Sie Ihren Eingriff zu einem Erlebnis.

### Effizient bei jedem Eingriff

- Die 3-Kanal-Lösung: Gleichzeitiges Arbeiten mit Steinfangkörbchen und Laserfaser bei kontinuierlicher Rückspülung auch ohne Ureterschleuse.
- Lässt sich anstelle eines Cystoskops oder eines semi-rigiden URS zum Platzieren des Führungsdrahts nutzen.
- Auch ohne Ureterschleuse einführbar.
- Sowohl Harnleiter- und Nierensteine können therapiert werden.
- Einsparung von Standardinstrumentarium möglich.
- Kein Instrumentenwechsel nötig.
- Hervorragend zur Solo-Surgery geeignet.

### Technisch brillant

- Kombination aus semi-rigidem Schaft und flexibler distaler Spitze.
- Atraumatisch geformte Instrumentenspitze für einfache Passagen von Ureter-Stenosen.
- 300° Auf-/Abwinkelung der distalen Spitze.
- Möglichkeit der Dauerspülung über einen im Instrumentenschaft integrierten dritten Kanal.
- Brillante Tiefenschärfe durch CMOS-Sensor-Technologie.
- Distale LED für eine homogene Ausleuchtung des OP-Feldes ohne Überstrahlung und Reflektionen.
- Special Imaging Mode (SIM) kompatibel.

### Ergonomisch anders

- Einzigartig konzipierter Handgriff erlaubt ein völlig neues Handling.
- Handgriff mit rutschfesten Silikon-Inlays.
- Eingriff kann auch komfortabel im Sitzen durchgeführt werden.
- Verschiedene ergonomische Handhaltungsvarianten möglich.
- Direkte Übertragung der Handbewegung auf die flexible distale Spitze.
- Reduzierte Beanspruchung der Muskulatur durch entspannte, ergonomische Arbeitshaltung während des Eingriffs.



Triple Channel



Digital



Disposable

RIWO AR

Erleben Sie mehr! Mit unserer neuen Augmented Reality App: Jetzt downloaden!





# RIWO D-URS

Setzt neue Maßstäbe in Ergonomie und Handling

## Setzen Sie sich, das spart Energie!

Mit dem **RIWO D-URS** können Sie die Therapie von Nieren- und Harnleitersteinen auch bequem im Sitzen durchführen. Diese ergonomische Arbeitsweise ist ermüdungsfreier und schont Ihren Rücken – gerade auch bei längeren Eingriffen.

## Ergonomie meets Bewegungsfreiheit!

Das clever durchdachte Griffdesign ermöglicht Ihnen eine enorme Bewegungsfreiheit. Ist diese mit einem Standard flexiblen Ureterorenoskop auf ca. 90° eingeschränkt, so erlaubt das neue **RIWO D-URS** eine **axiale Drehung des Instrumentes um 180°**, bei einer äußerst entspannten Armhaltung! Die Möglichkeit, den Eingriff im Sitzen durchzuführen, trägt zu einem wesentlichen angenehmeren und ermüdungsfreieren Arbeiten bei.

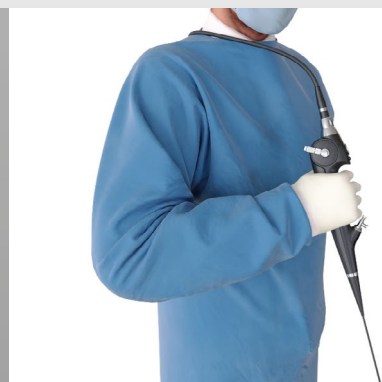
Mit dem neuen **RIWO D-URS** führen Sie auch mit Röntgenschürze den Eingriff bequem aus der Hüfte durch. Die **hohe Torsionssteifigkeit** des Schaftes ermöglicht eine direkte Übertragung Ihrer Handbewegung am Griff an die distale Spitze.

## Idealer Einstieg – schneller Aufstieg

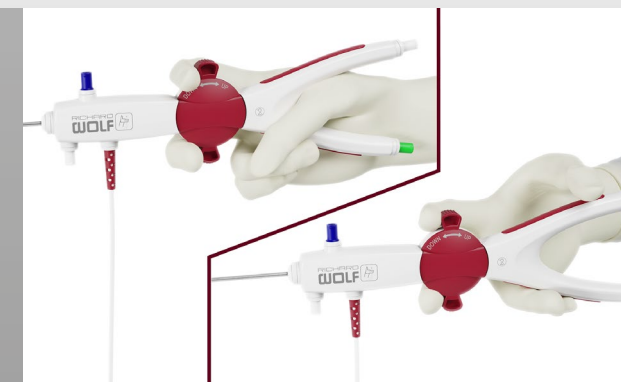
Mit seinem neuartig konzipierten Handgriff erleichtert das **RIWO D-URS** wesentlich das Anwendungsverfahren in der Steintherapie. Das **intuitive Handling** ermöglicht vor allem jungen Ärztinnen und Ärzten einen **perfekten Einstieg** in die Ureterorenoskopie.



Scan with RIWO AR



Ergonomisch ungünstige Haltung mit Standard-URS



Individuelle Handhabung – verschiedene Greifvarianten



Patientenschonend bei besten Sichtverhältnissen

## Einzigartig: Dauerspülung in der flexiblen Ureterorenoskopie

Vor allem bei dünnlumigen Anatomien und natürlichen Krümmungen innerhalb des Nierenkelchsystems besteht sehr leicht die Gefahr eines ungewollten Überdrucks. Diese Problematik wird mit dem neuen **RIWO D-URS** deutlich reduziert.

Ein dritter Kanal innerhalb des **RIWO D-URS** sorgt für einen **konstanten Rückfluss der Spülflüssigkeit** und das auch **ohne Ureterschleuse**. Zusätzlich wird trotz eingeführter Laserfaser der kontinuierliche Zufluss von Spülflüssigkeit nicht beeinträchtigt.

## Erstes 3-Kanal Einweg-Sensor-Ureterorenoskop

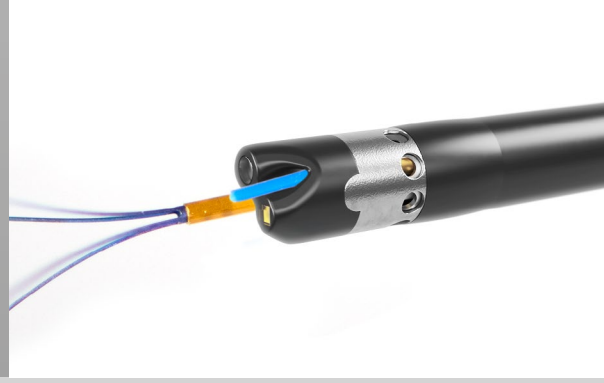
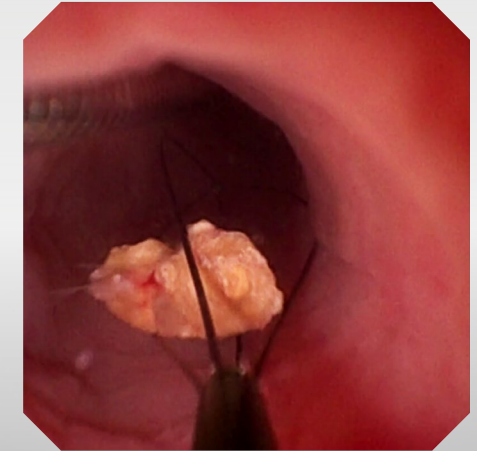
- Separater Rückflusskanal im Instrumentenschaft
- 9,0 Charr. Außendurchmesser
- 3,6 Charr. Arbeitskanal für Hilfsinstrumente
- 1,65 Charr. Arbeitskanal für Laserfasern
- Geeignet für Ureterschleusen ab 9,5 Charr.

## Perfekte Spüleigenschaften – auch ohne Ureterschleuse

- Erstklassige Sichtverhältnisse durch Dauerspülung
- Senkung des intrarenalen Druckes während des Eingriffs durch spezielle Bohrungen an der distalen Spitze
- Kontinuierlicher Rückfluss im Instrumentenschaft
- Zusätzlich steht bei Verwendung des Laserkanals der separate Arbeitskanal für die Spülung zur Verfügung

## Der neue Standard in der Bildgebung von Einweg-Ureterorenoskopen

Die Kombination aus Dauerspülung, der neuester CMOS-Sensor-Technologie und einer an der Instrumentenspitze angebrachten LED ist am Markt einmalig. Sie sorgt für eine hervorragende Bildqualität und ein komplett ausgeleuchtetes OP-Feld.



Optimaler Rückfluss über dritten Kanal



Konstanter Rückfluss der Spülflüssigkeit

„Das **RIWO D-URS** ist eine absolute Weiterentwicklung im Vergleich zu den erhältlichen Ureterorenoskopen. Da es die Semi-Rigidität und Stabilität des Schaftes mit der Flexibilität der distalen Spitze kombiniert, können die Nierenkelche und alle Bereiche des Nierenbeckens optimal erreicht werden.“

*Dr. med Michael Straub // Geschäftsführender Oberarzt Leitung Endourologie und Harnsteinzentrum Urologische Klinik und Poliklinik des Klinikums rechts der Isar der Technischen Universität München*



Scan with RIWO AR

Mit verkürzten Arbeitsschritten Zeit und Geld sparen

## Verzichten Sie einfach auf überflüssiges Instrumentarium!

Die Konzeption des **RIWO D-URS** ermöglicht Ihnen **zwei Indikationen**, Harnleiter- und Nierensteine, mit nur **einem Instrument** durchzuführen.

Instrumentenwechsel, welche bisher nicht wegzudenken waren, sind je nach Anatomie und Situation nicht mehr unbedingt erforderlich.

## Hoher Zeitsparfaktor im Vergleich zur konventionellen URS

- Vereinfachte Arbeitsschritte durch **neuartiges Design**
- Verschiedene Arbeitsschritte **mit einem Instrument** durchführbar
- **"Solo Surgery"** – Der Eingriff kann ohne Assistenz durchgeführt werden
- Direktes Einführen des Instruments **auch ohne Ureterschleuse** möglich

## Reduzieren Sie langfristig:

- OP-Zeiten
- Instrumentarium pro Eingriff
- Zeitintensive Sterilisationsprozesse
- Kosten in der ZSVA/AEMP
- OP-Ausfallzeiten durch defektes Instrumentarium
- Unvorhergesehene Reparaturkosten

## Weniger Instrumentarium, weniger Kosten! Verzichten Sie beim Eingriff auf:

- Flexibles oder semi-rigides Ureterorenoskop
- Ureterschleuse
- Cystoskop
- Lichtleitkabel



Konventionelles Instrumentarium

Ihr Instrumentarium mit dem RIWO D-URS

Kompatibel mit Ihren Anforderungen

## ENDOCAM D – klein aber fein

Als "stand-alone" Controller ist die **ENDOCAM D** speziell für die Anforderungen in ambulanten Operationsräumen konzipiert:

In kleiner und kompakter Bauform findet die **ENDOCAM D** selbst in engen OP-Räumen seinen Platz und ist darüber hinaus kompatibel mit den gängigsten Monitoren in der Endoskopie.

Durch einfaches "Plug and Play" und einen Knopfdruck ist die **ENDOCAM D** betriebsbereit.

Trotz kompakter Bauweise, bietet die **ENDOCAM D** viele funktionelle Möglichkeiten in Hinsicht auf Sicherheit, Komfort und Flexibilität.

- Platzsparend im OP (B x T x H: 20 x 22 x 6 cm)
- 3 Funktionstasten: Start/Stop Video, Bildaufnahme, Zoom (3-stufig)
- Große LED-Anzeige
- Visuelle und akustische Informationen
- Direkte Dokumentation auf USB-Speichermedien
- Hohe Flexibilität durch diverse Video-Ausgangssignale und Videoformate
- Intuitive und einfache Bedienung
- Ideale Ergänzung zu Bestandssystemen



Der neue ENDOCAM D Kamera Controller

## Mit Richard Wolf haben Sie immer den richtigen Anschluss.

Ob Sie das neue **RIWO D-URS** zusammen mit der **ENDOCAM Logic Kameraplattform** oder mit der neuen, kompakten und eigens dafür entwickelten **ENDOCAM D** verwenden möchten, entscheiden Sie selbst nach Ihren Ansprüchen.

## RIWO D-URS & ENDOCAM Logic Kameraplattform

Sie haben sich bereits für unser **ENDOCAM Logic Kamerasystem** entschieden und möchten mit dem **RIWO D-URS** arbeiten, ohne einen weiteren Kamera-Controller anschaffen zu müssen?

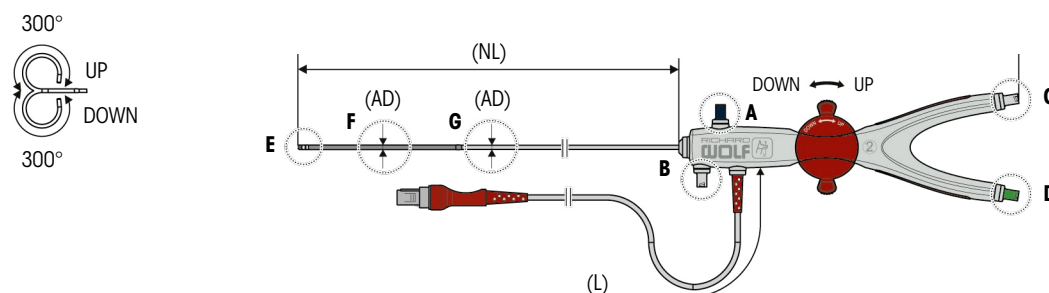
Kein Problem – der speziell für die **ENDOCAM Logic Kameraplattform** entwickelte Adapter dient als Bindeglied zwischen Instrument und Kamera. Somit kann das System – mit all seinen Möglichkeiten – wie gewohnt genutzt werden, wie z. B.:

- Bild- und Video-Dokumentation auf USB-Speichermedien
- Direkter Ausdruck auf Netzwerkdrucker
- Special Imaging Mode (SIM) für bessere Gewebedifferenzierung
- Eingabe von Patientendaten per Tastatur



Adapter für die ENDOCAM Logic Kameraplattform





Nutzlänge (NL)	600 mm
Kabellänge (L)	2500 mm
Außendurchmesser (AD) (flexibler Bereich) <b>F</b>	9 Charr.
Außendurchmesser (AD) (semi-rigider Bereich) <b>G</b>	8,1 Charr.
Distale Instrumentenspitze <b>E</b>	6 Charr.
Arbeitskanal ( <b>C</b> )	3,6 Charr.
Laserfaserkanal ( <b>D</b> )	1,65 Charr.
Abwinkelung	+/-300° (UP/DOWN)
Blickrichtung	0°
Bildwinkel	90°
Lueranschluss für Zulauf, Farbe: blau <b>A</b>	Ø 3,0 mm
Lueranschluss für Ablauf, Farbe: grau <b>B</b>	Ø 3,0 mm
Lueranschluss für Arbeitskanal, Farbe: grau <b>C</b>	Ø 3,0 mm
Lueranschluss für Laserfaserkanal, Farbe: grün <b>D</b>	Ø 3,0 mm
Betriebsbedingungen	Temperatur: +10 °C bis +40 °C, Rel. Feuchte: 20 % bis 75 %, Luftdruck: 700 hPa bis 1060 hPa
Lagerbedingungen	Temperatur: +5 °C bis +30 °C, Rel. Feuchte: 10 % bis 70 %, Luftdruck: 700 hPa bis 1060 hPa

### RIWO D-URS

Sensor-Ureterorenoskop 9 Ch NL 600 mm  
VE = 3 ST .....**473572076**

### Kamera Controller

Das **RIWO D-URS** ist mit dem Adapter (5525410) für Controller 5525 mit den folgenden Richard Wolf Kamera Controllern\* kompatibel

- 5525101 ENDOCAM Logic HD Kamera Controller
- 5525301 ENDOCAM Logic 4K Kamera Controller
- 5525201 ENDOCAM Logic HD lite Kamera Controller
- Adapter für Controller 5525** .....**5525410**

### ENDOCAM D Kamera Controller kpl

bestehend aus:  
ENDOCAM D Kamera Controller (5522101), Kabel HDMI / DVI-D Verriegelbar 3,0 m (103843), Koaxkabel Vektor Plus 3,0 m (DZGR-0300-SW-GN), Lizenz für Open Source Software (72321911), Netzkabel (2440.03) .....**5522101**

hierzu:  
**Hand-Fernbedienung USB** ..... **5525401**

### Probestellung?

Einfach QR-Code scannen!



### Steintherapie im System

Richard Wolf bietet Ihnen als derzeit einziger Endoskopiehersteller am Markt, die Möglichkeit Mehrweg- und Einweg-Ureterorenoskope wirtschaftlich sinnvoll zu kombinieren.

**Haben Sie Interesse an einer gemeinsamen Prozessbetrachtung?**

### Empfohlenes Zubehör:

**Flex. PE-Zange**  
Ø 3 Ch NL 920 mm .....**829.601**

**Flex. Greifzange**  
Ø 3 Ch NL 920 mm ..... **828.651**

**Power Laserfaser\*\***  
Ø 200 µm Einweg 3,0 m .....**487502200**

**Laserfaser\*\***  
Ø 200 µm Einweg 3,0 m ..... **487501200**

**Laserfaser\*\***  
Ø 272 µm Einweg 3,0 m .....**487501272**

**Universal Dichtventil 1-6 Ch.**  
(VE = 5 ST) steril, Einmalgebrauch zum Einführen von Hilfsinstrumenten von 1-6 Ch. ....**4712348**

**Luer-Verschlusskappe** ..... **15023205**

\* ab Softwareversion V2.0.9 oder höher  
\*\*Diese Laserfasern sind kompatibel mit den Richard Wolf-Lasern MegaPulse 30+ und MegaPulse 70+.

### Wir beraten Sie gerne!

Kontaktieren Sie uns einfach über unseren Kundenservice oder wenden Sie sich an Ihren zuständigen Außendienstmitarbeiter.

Ihr Kundenservice:  
Telefon: +49 7043 35-4389  
E-Mail: kundenservice@richard-wolf.com

