



# DUOMED

**Duomed Swiss AG**

Grenzstrasse 5a, 6214 Schenkon

Tel. +41 (0)41 510 07 00

[www.duomed.com](http://www.duomed.com)



spirit of excellence

## become more visible



## System blue

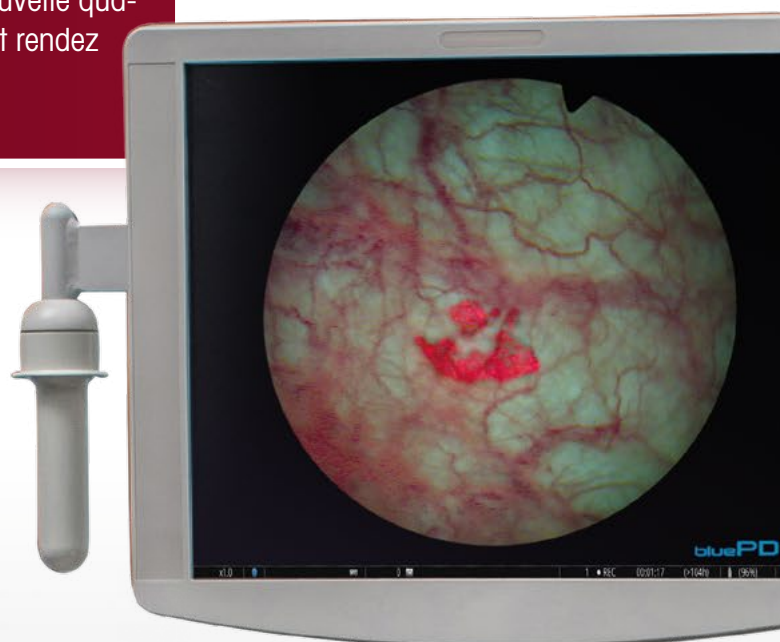
La norme « blue »  
pour le diagnostic photodynamique (PDD)

# System blue

La norme « blue »  
pour le diagnostic photodynamique (PDD)

Le dépistage précoce est primordial pour le traitement des tumeurs de la vessie. Ainsi, nos systèmes de diagnostic photodynamique (PDD) contribuent depuis plus de 20 ans à la sécurité et à l'efficacité du dépistage.

Avec **System blue**, l'évolution du PDD atteint une nouvelle qualité. Laissez-vous convaincre par la norme « blue » et rendez visible l'invisible.



## Le PDD avec Richard Wolf, un seul fournisseur pour tout

Le système complet de **System blue** pour le traitement des tumeurs de la vessie se compose des éléments suivants :

- **ENDOLIGHT LED blue** : La source lumineuse PDD à LED offre un contraste de couleurs maximal pour une différenciation claire des tumeurs, sans rayonnement excessif des tissus.
- **Câble lumière à fibre spécial autoclavable** : Unique pour les applications à fluorescence, il peut également être utilisé comme câble LL standard
- **ENDOCAM Logic 4K** : Contrôleur de caméra haute résolution avec deux modes PDD différents : **bluePDD** et **bluePDD Color Contrast**
- **PENDUAL blue HD** : Tête de caméra coudable pour une position individualisée de la main pendant la cystoscopie et le TUR-B
- **Optiques PANOVIEW blue** : Meilleure transmission de la lumière et durée de vie plus longue grâce au design spécial des fibres



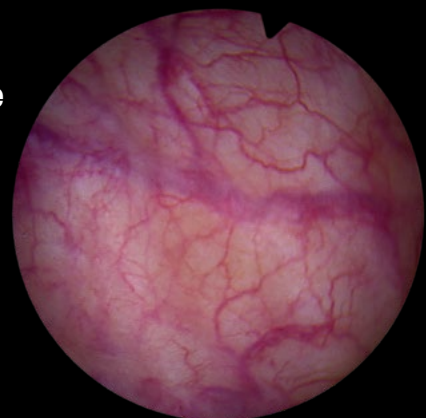


become

**more visible**

Dans le cadre d'une cystoscopie classique, les carcinomes de la vessie risquent de ne pas être vus parce qu'ils sont assez plats ou simplement trop petits.

Carcinomes in situ  
en lumière blanche



# System blue

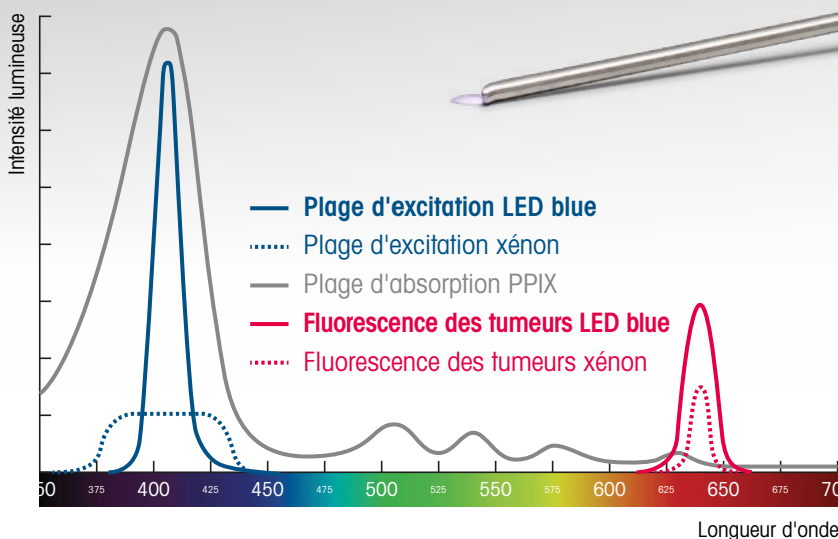
Des progrès visibles grâce à la technologie LED

## ENDOLIGHT LED blue – Source de lumière PDD à LED.

La plage d'émission des LED parfaitement adaptée à la bande d'absorption du photosensitizer utilisé pour le PDD, produit une fluorescence des tumeurs nettement plus forte que celle obtenue avec des sources de lumière au xénon.

Cela permet non seulement d'obtenir une image beaucoup plus contrastée et donc une meilleure différenciation entre les tissus malins et bénins, mais aussi une image fondamentalement plus lumineuse et plus naturelle du site.

- Détection plus rapide des tumeurs grâce au contraste élevé des couleurs
- Aucun retard dans le transfert d'image grâce à un processeur d'image ultra-rapide
- La lumière LED bleue à bande étroite empêche le rayonnement excessif des tissus
- Un fonctionnement presque silencieux grâce à un système de refroidissement spécial



Par rapport à la technique au xénon, la bande d'émission du système **LED blue** correspond de façon optimale à la bande d'absorption principale du PPIX (photosensitizer à base de PpIX). La fluorescence des tumeurs en est nettement plus élevée.





Témoignages des utilisateurs et plus d'infos sur notre site web :

[systemblue.richard-wolf.com](http://systemblue.richard-wolf.com)



« Grâce à l'image HD, les tumeurs se différencient déjà très bien en lumière blanche - les différents modes bluePDD permettant en plus une distinction ainsi qu'une différenciation des contrastes excellentes. En résumé, ce système constitue un perfectionnement considérable par rapport à tout ce que nous connaissons à ce jour. »

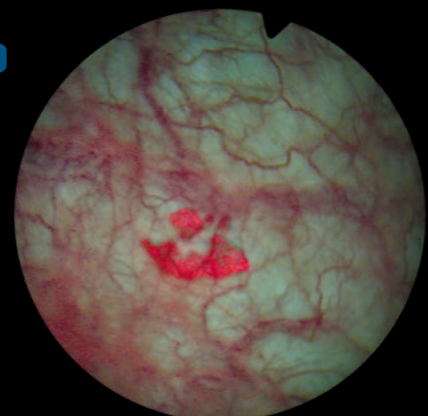
*Dr. med. Michael Straub // Médecin-chef du centre d'endurologie et de calculs urinaires de la Clinique et polyclinique urologique de la Klinikum rechts der Isar de l'Université technique de Munich*

become

**more visible**

En mode bluePDD, le tissu tumoral se distingue nettement du tissu sain environnant par sa couleur. La paroi vésicale est claire et en plein contraste, ce qui permet une vue d'ensemble excellente.

bluePDD





# System blue

Composants uniques pour un système innovant



« L'atout principal du System blue, c'est l'intensité excellente d'éclairage de l'image. Elle permet le travail en mode PDD sans devoir échanger, pendant l'opération, le système optique et assure la résection totale de toutes les tumeurs en grande sécurité clinique. »

*Dr. med. Gerson Lüdecke // Médecin-chef, directeur du département d'onco-urologie / traitement médicamenteux des tumeurs, Hôpital et Polyclinique d'urologie, d'urologie pédiatrique et d'andrologie de Giessen*

## ENDOCAM Logic 4K

La dernière mise à jour du logiciel fait de notre contrôleur de caméra haute résolution le premier de son genre à disposer de deux modes PDD différents.

- Deux « Special Imaging Modi » (SIM) pour une visualisation différenciée : « bluePDD » et « bluePDD Color Contrast »
- Compatible avec toutes les pièces appliquées et les têtes de caméra de l'ENDOCAM Logic HD



## Tête de caméra HD Pendual blue

- Béquillage intuitif entre 0° et 90° permettant l'emploi comme tête de caméra à pendule pour la résection
- Définition du capteur 1080 P Full HD
- Possibilité de procéder à la résection d'une tumeur vésicale totalement en lumière bleue
- Possibilité d'emploi sans restriction, également pour l'endoscopie en lumière blanche

## Optiques PANOVIEW blue

Le design spécial des fibres et un système de lentilles particulièrement lumineux garantissent des images brillantes et une vie utile plus longue.

- **Optique HD** pour une image claire et brillante
- **Transmission de lumière perfectionnée**
- **Durée de vie plus longue**
- **Possibilité d'emploi sans restriction, également pour l'endoscopie en lumière blanche**
- **0° / 12° / 30° / 70°**



« Moi-même, j'ai dû constater que les résultats du traitement sont bien meilleurs en fonction du perfectionnement de la qualité d'image, qui, elle, contribue à l'efficacité de la détection du tissu tumoral. En somme, c'est le patient qui en profite. »

*Shabrokh F. Shariat, M.D. // Chef du département d'urologie, Comprehensive Cancer Center, Université médicale de Vienne, Hôpital général de Vienne*



## NOUVEAU : Générateur haute fréquence « HF-Generator 2260 »

Parfaitement adapté à une utilisation monopolaire et bipolaire avec les instruments Richard Wolf.

- **préréglages monopolaires et bipolaires**

## Câble fibre optique spécial blue

Encore une autre innovation Richard Wolf : Notre câble fibre optique PDD hautement flexible est autoclavable sans aucune restriction.

- **Autoclavable !** Une nouveauté dans les applications en fluorescence
- **Transmission améliorée** grâce à la nouvelle conception des fibres
- **Câble de lumière hautement flexible**
- **Possibilité d'emploi sans restriction, également pour l'endoscopie en lumière blanche**

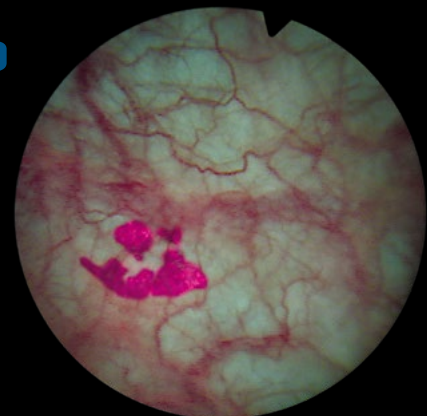


become

# more visible

La différenciation est encore plus nette en mode bluePDD Color Contrast, qui fait apparaître la fluorescence en magenta vif.

bluePDD  
Color Contrast



# Données nécessaires à la commande

## System blue

### Source de lumière

#### ENDOLIGHT LED blue, cpl

composée de :

Source de lumière ENDOLIGHT LED blue (5165001),  
câble d'alimentation (244003), câble patch, RJ45  
(72325378), commut.

à pied (2030105) ..... **51650011**

#### Kit câble fibre optique spécial blue

Câble fibres à lumière blue, longueur 2,3 m (80673523),  
adaptateur côté endoscope (809509) ..... **806735231**

### Optiques

#### Optique PANOVIEW blue

Ø 4,0 mm

0° ..... 8650.514

12° ..... 8654.531

30° ..... 8654.522

70° ..... 8650.515

### Caméra

#### Unité de contrôle de caméra ENDOCAM Logic 4K, cpl

composée de :

Unité de contrôle de caméra ENDOCAM Logic 4K (5525301),  
commande à distance USB (5525401), câble d'alimentation  
(244003), mémoire flash USB 32 GB (72321829),  
câble HDMI / HDMI verrouillable

3,0 m (103847)..... **55253011**

### Tête de caméra

#### Tête de caméra Pendual blue

Boîtier coudable pour une position individualisée de la  
main, objectif intégré f = 17 mm

longueur de câble: 3m ..... **5525833**





# Données nécessaires à la commande

Combinaisons d'instruments recommandées\*  
pour une utilisation avec **System blue**



## Résectoscope à irrigation continue TUR-B/monopolar SHARK

22/24 Ch., 30°,  
pour la résection monopolaire des tumeurs de la vessie

Élément de travail monopolaire, actif, fermé.....	8674205
en option : Élément de travail monopolaire, passif, fermé .....	8674225
Chemise extérieure, 24 Ch. ....	8675424
Chemise intérieure, 22 Ch. ....	8675322
Obturateur, 22 Ch. ....	8673022
Obturateur optique, 22 Ch. ....	8673122
Kit câble fibre optique spécial blue 2,3 m .....	806735231
Optique PANOVIEW blue, 30° .....	8654.522
en option : Optique PANOVIEW blue, 12° .....	8654.531
Électrode coupante monopolaire 22 Ch., 0,25 mm, 12°/30°, pour usage unique, sous emballage individuel stérile (UE=10 PC.) .....	46782225
Électrode de coagulation monopolaire 22 Ch., 12°/30°, pour usage unique, sous emballage individuel stérile (UE=5 PC.).....	46782201



## Résectoscope à irrigation continue TUR-B/monopolar SHARK

24/26 Ch., 30°,  
pour la résection monopolaire des tumeurs de la vessie

Élément de travail monopolaire, actif, fermé.....	8674205
en option : Élément de travail monopolaire, passif, fermé .....	8674225
Chemise extérieure, 26 Ch. ....	8675426
Chemise intérieure, 24 Ch. ....	8675324
Obturateur, 24 Ch. ....	8673024
Obturateur optique, 24 Ch. ....	8673124
Obturateur de dilatation, 24 Ch. ....	8673224
Kit câble fibre optique spécial blue 2,3 m .....	806735231
Optique PANOVIEW blue, 30° .....	8654.522
en option : Optique PANOVIEW blue, 12° ...	8654.531
Électrode coupante monopolaire 24 Ch., 0,25 mm, 12°/30°, pour usage unique, sous emballage individuel stérile (UE=10 PC.) .....	46782425

\* Il s'agit ici de combinaisons d'instruments recommandées. Vous trouverez plus d'informations sur [www.richard-wolf.com](http://www.richard-wolf.com)

# Données nécessaires à la commande

Combinaisons d'instruments recommandées\*  
pour une utilisation avec **System blue**



## Résectoscope à irrigation continue TUR-B/bipolar SHARK

22/24 Ch., 30°,  
pour la résection bipolaire des tumeurs de la vessie

<b>Élément de travail bipolaire,</b> actif, fermé.....	<b>8680.205</b>
<b>en option : Élément de travail bipolaire,</b> passif, fermé .....	<b>8680.225</b>
<b>Chemise extérieure, 24 Ch. ....</b>	<b>8675424</b>
<b>Chemise intérieure, 22 Ch. ....</b>	<b>8675322</b>
<b>Obturateur, 22 Ch. ....</b>	<b>8673022</b>
<b>Obturateur optique, 22 Ch. ....</b>	<b>8673122</b>
<b>Kit câble fibre optique spécial blue</b> 2,3 m .....	<b>806735231</b>
<b>Optique PANOVIEW blue, 30° .....</b>	<b>8654.522</b>
<b>en option : Optique PANOVIEW blue, 12° ...</b>	<b>8654.531</b>
<b>Électrode coupante bipolaire</b> 22 Ch., 0,25 mm, 12°/30°, pour usage unique, sous emballage individuel stérile (UE=3 PC.).....	<b>4622.2533</b>
<b>Électrode coupante bipolaire</b> 22 Ch., 0,30 mm, 12°/30°, pour usage unique, sous emballage individuel stérile (UE=3 PC.).....	<b>4622.1333</b>
<b>Électrode de coagulation bipolaire</b> 22 Ch., 12°/30°, pour usage unique, sous emballage individuel stérile (UE=3 PC.).....	<b>4623.0243</b>



## Résectoscope à irrigation continue TUR-B/bipolar SHARK

24/26 Ch., 30°,  
pour la résection bipolaire des tumeurs de la vessie

<b>Élément de travail bipolaire,</b> actif, fermé.....	<b>8680.205</b>
<b>en option : Élément de travail bipolaire,</b> passif, fermé .....	<b>8680.225</b>
<b>Chemise extérieure, 26 Ch. ....</b>	<b>8675426</b>
<b>Chemise intérieure, 24 Ch. ....</b>	<b>8675324</b>
<b>Obturateur, 24 Ch. ....</b>	<b>8673024</b>
<b>Obturateur optique, 24 Ch. ....</b>	<b>8673124</b>
<b>Kit câble fibre optique spécial blue</b> 2,3 m .....	<b>806735231</b>
<b>Optique PANOVIEW blue, 30° .....</b>	<b>8654.522</b>
<b>en option : Optique PANOVIEW blue, 12° ...</b>	<b>8654.531</b>
<b>Électrode coupante bipolaire</b> 24 Ch., 0,25 mm, 12°/30°, pour usage unique, sous emballage individuel stérile (UE=3 PC.).....	<b>4622.2513</b>
<b>Électrode coupante bipolaire</b> 24 Ch., 0,30 mm, 12°/30°, pour usage unique, sous emballage individuel stérile (UE=3 PC.).....	<b>4622.1313</b>
<b>Électrode coupante bipolaire</b> (oval, spécialement conçue pour la résection en-bloc) 24 Ch., 0,30 mm, 12°/30°, pour usage unique, sous emballage individuel stérile (UE=3 PC.).....	<b>4622.1323</b>
<b>Electrode de coag. bipolaire</b> 24 Ch., 12°/30°, pour usage unique, sous emballage individuel stérile (UE=3 PC.).....	<b>4623.0223</b>

\* Il s'agit ici de combinaisons d'instruments recommandées. Vous trouverez plus d'informations sur [www.richard-wolf.com](http://www.richard-wolf.com)



**NOUVEAU : Générateur haute fréquence  
« HF-Generator 2260 »**

pour une application monopolaire et bipolaire

**Générateur HF chirurgicale 400 kHz**

pour le raccordement d'accessoires monopolaires et bipolaires, version internationale

(Bowa, Olympus, Storz, Valleylab, KLS) ..... **2260001**

**Générateur HF chirurgicale 400 kHz**

pour le raccordement d'accessoires monopolaires et bipolaires, version Erbe

(Erbe uniquement) ..... **2260002**

**Interrupteur à 2 pédales, L 5 m,**

avec câble de connexion fixe ..... **2260021**

**Application monopolaire :**

**Câble d'électrode neutre HF, monopolaire, L 4,5 m**

à usage multiple..... **2260031**

**Électrode neutre**

à utiliser avec appareil de chirurgie à haute fréquence,

Sac en aluminium avec 5 électrodes neutres,

(UE = 50 PC.)..... **1280H**

**Application bipolaire :**

**Câble de connexion HF (version internationale),**

bipolaire, 3 m ..... **8108233**

**Câble de connexion HF (version internationale),**

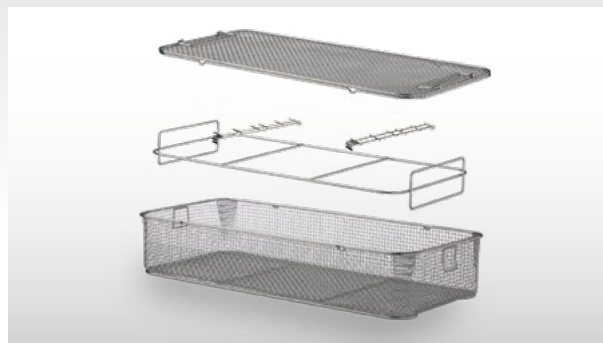
bipolaire, 5 m ..... **8108253**

**Câble de connexion HF (version Erbe),**

bipolaire, 4 m ..... **20196-119**

**Câble de connexion HF (version Erbe),**

bipolaire, 4,5 m ..... **21196-119**



**Traitement**

pour les combinaisons d'instruments\*

**Panier-tamis pour tête de caméra** (Tête de camera

Pendul blue) pour le traitement en machine,

stérilisation, stockage et transport ..... **38002**

**Pièces de rechange :**

**Set de chaînes de fixation** ..... **643301174**

**Panier-tamis pour optique standard 2** (Optiques PANO-

VIEW blue) pour le traitement en machine, stérilisation,

stockage et transport ..... **38016**

**Pièces de rechange :**

**Chaîne de fixation quadruple** ..... **64271020**

**Étrier de verrouillage pour panier-tamis** ..... **64076028**

**Panier-tamis universel 3** (pour Résectoscope à irrigation

continue TUR-B/mono/bipo SHARK avec accessoires)

pour la stérilisation, stockage et transport ..... **33003**

**en option :**

**Panier-tamis universel 5** (pour Résectoscope à irrigation

continue TUR-B/mono/bipo SHARK avec accessoires)

pour la stérilisation, stockage et transport ..... **33005**

**Accessoires :**

**Tapis d'instruments pour panier-tamis** ..... **33301**

**Kit de fixation pour panier-tamis** ..... **33303**

**Outils pour le retraitement manuel :**

**Bac** (L x H x P) 432 x 100 x 150 mm ..... **68601**

Vous trouverez les **brosses de nettoyage** dans notre catalogue d'hygiène, ainsi que les instructions d'utilisation correspondantes.



